



## LTK8002D 产品与 CST8002D 对比测试

测试条件：供电电压 5V 负载阻抗 4 欧姆/8 欧姆 采用同一测试 PCB 板测试

测试设备：音频分析仪 ATS-2 滤波器 AUX2005 直流稳压源 PS305 水泥电阻 4 欧 万用表

测试人员：张志明

5V 下万用表测试 LTK8002D 静态电流 5.25 毫安，CST8002D 静态电流 7.32 毫安。

### 1 输出功率测试

LTK8002D 产品 5V 4OHM 10% THD 时输出功率为 2.79 瓦，如下图所示：



CST8002D 产品 5V 4OHM 10% THD 时输出功率为 2.617 瓦，如下图所示：





LTK8002D 产品 5V 80HM 10% THD 时输出功率为 1.697 瓦，如下图所示：



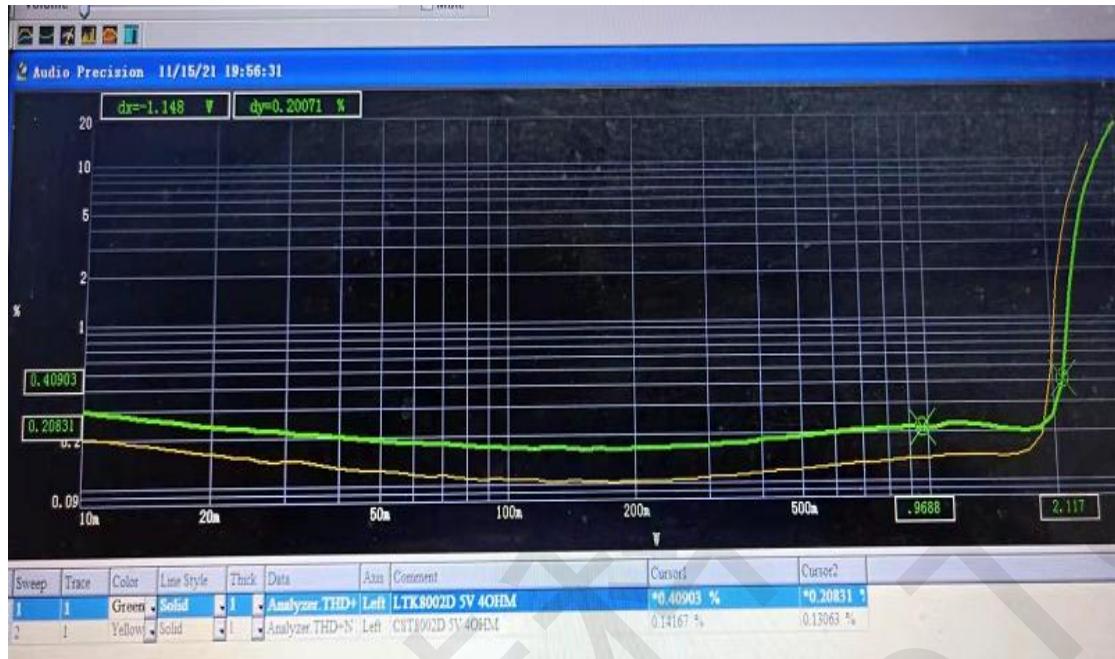
CST8002D 产品 5V 80HM 10% THD 时输出功率为 1.618 瓦，如下图所示：





## 2 谐波失真+噪声 (THD+N) 测试

两个产品谐波失真+噪声 (THD+N) 测试曲线如下图所示:



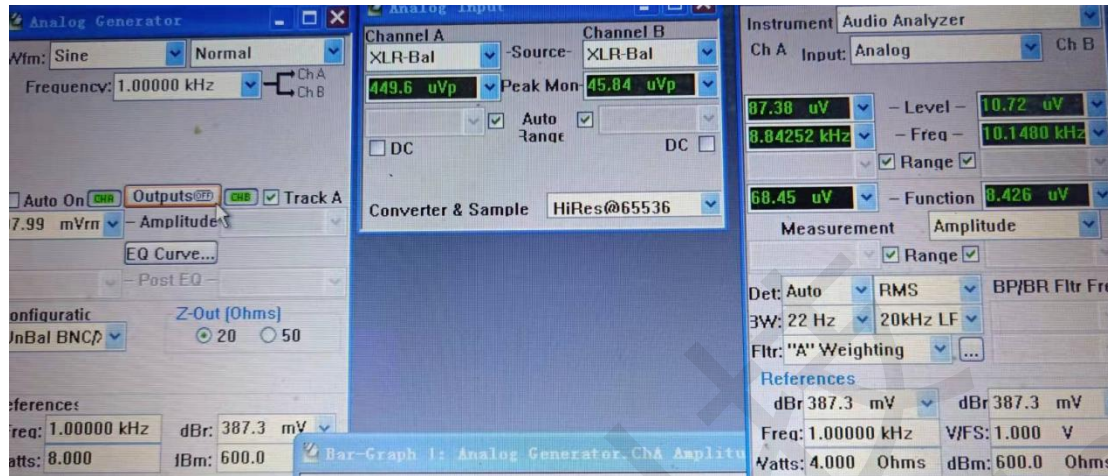
图中上面绿色曲线为 LTK8002D 谐波失真+噪声 (THD+N) 曲线, 谐波失真+噪声 (THD+N) 相对差一些。用示波器观察, 无交越失真的情况。

图中下面黄色曲线为 CST8002D 谐波失真+噪声 (THD+N) 曲线, 谐波失真+噪声 (THD+N) 良好, 基本都在 0.1% 左右。用示波器观察, 无交越失真的情况。

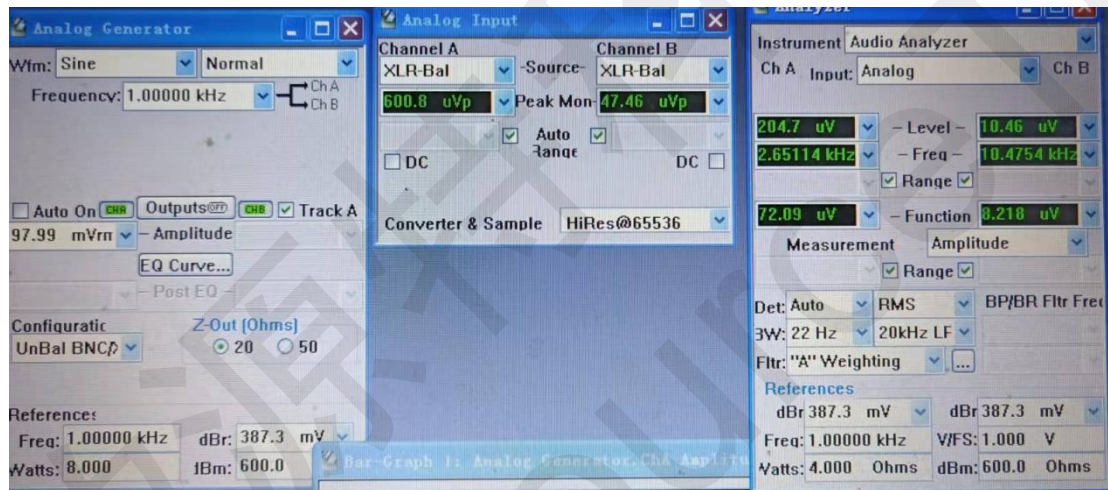


### 3 输出噪声测试

LTK8002D 产品 A 加权的输出噪声为 68.45 微伏，如下图所示：

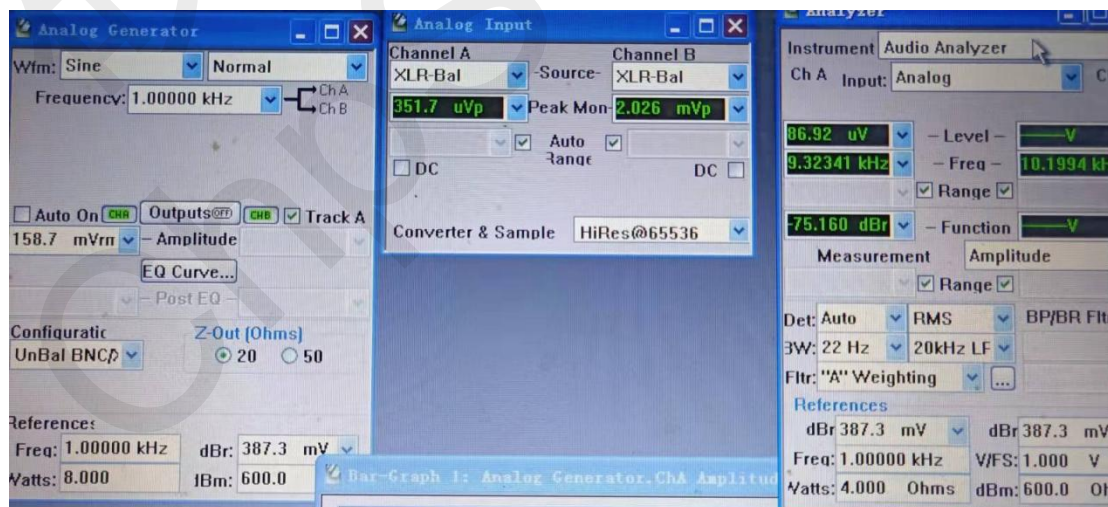


CST8002D 产品 A 加权的输出噪声为 72.09 微伏，如下图所示：



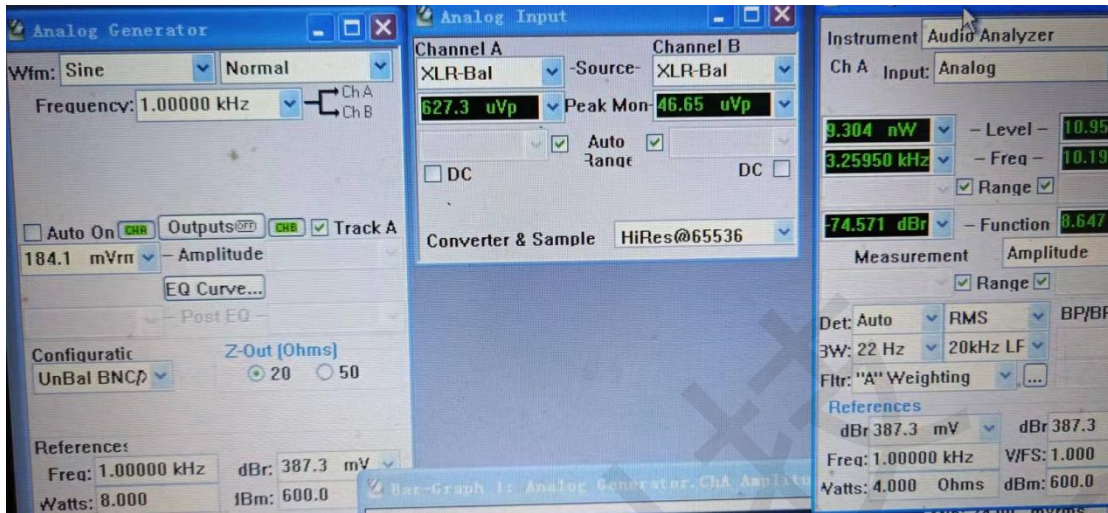
### 4 信噪比测试

LTK8002D 产品输出功率 1 瓦时信噪比-75.16dB，如下图所示：





CST8002D 产品输出功率 1 瓦时信噪比-74.571dB，如下图所示：



### 5 对比分析

从 LTK8002D 产品与 CST8002D 对比测试结果来分析，LTK8002D 输出功率略大一些，谐波失真+噪声差一点。输出噪声和信噪比两款产品接近。两款产品的参数接近。